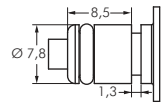


# Kunststoff- & Messing-Kupplungen MC



Kupplungsdosen mit Schlauchtülle			Baureihe MC
Typ POM	Typ Polypropylen	Typ Messing verchromt	Schlauch Ø innen
<b>ohne Absperrventil</b>			
KDS 1,6 MC POM	KDS 1,6 MC ***	---	1,6 (1/16")****
KDS 3,2 MC POM	KDS 3,2 MC ***	KDS 3,2 MC MSV	3,2 (1/8")
KDS 5 MC POM	---	---	4,8 (3/16")
KDS 6 MC POM	KDS 6 MC ***	KDS 6 MC MSV	6,4 (1/4")
<b>mit Absperrventil</b>			
KDS 1,6 MC POM BA	KDS 1,6 MC *** BA	---	1,6 (1/16")****
KDS 3,2 MC POM BA	KDS 3,2 MC *** BA	KDS 3,2 MC MSV BA	3,2 (1/8")
KDS 5 MC POM BA	---	KDS 5 MC MSV BA	4,8 (3/16")
KDS 6 MC POM BA	KDS 6 MC *** BA	KDS 6 MC MSV BA	6,4 (1/4")

\*\*\* bitte Farbe angeben: beige = PPC, grau = PPL, \*\*\*\* max. Wandstärke: 0,7 mm

☞ Bestellbeispiel: KDS 1,6 MC \*\*\*

Standardtyp

Bestellzusatz Farbe bei Polypropylen:  
beige .....-PPC  
grau .....-PPL



Kupplungsdosen mit Schlauchtülle & Schottgewinde			Baureihe MC
Schottgewinde: 1/2"-24 UNF (Ø 12,7 mm), max. Blechdicke: 12 mm			
Typ POM	Typ Polypropylen	Typ Messing verchromt	Schlauch Ø innen
<b>ohne Absperrventil</b>			
KDSS 1,6 MC POM	KDSS 1,6 MC ***	---	1,6 (1/16")****
KDSS 3,2 MC POM	KDSS 3,2 MC ***	KDSS 3,2 MC MSV	3,2 (1/8")
KDSS 5 MC POM	---	---	4,8 (3/16")
KDSS 6 MC POM	KDSS 6 MC ***	KDSS 6 MC MSV	6,4 (1/4")
<b>mit Absperrventil</b>			
KDSS 1,6 MC POM BA	KDSS 1,6 MC *** BA	---	1,6 (1/16")****
KDSS 3,2 MC POM BA	KDSS 3,2 MC *** BA	KDSS 3,2 MC MSV BA	3,2 (1/8")
KDSS 5 MC POM BA	---	KDSS 5 MC MSV BA	4,8 (3/16")
KDSS 6 MC POM BA	KDSS 6 MC *** BA	KDSS 6 MC MSV BA	6,4 (1/4")

\*\*\* bitte Farbe angeben: beige = PPC, grau = PPL, \*\*\*\* max. Wandstärke: 0,7 mm

☞ Bestellbeispiel: KDSS 1,6 MC \*\*\*

Standardtyp

Bestellzusatz Farbe bei Polypropylen:  
beige .....-PPC  
grau .....-PPL



Kupplungsstecker mit Außengewinde			Baureihe MC
Typ POM	Typ Polypropylen	Typ Messing verchromt	Gewinde außen
<b>ohne Absperrventil</b>			
KSG 18 MC POM	---	KSG 18 MC MSV	R 1/8"
KSG 14 MC POM	---	KSG 14 MC MSV	R 1/4"
KSG 18 MC POM-NPT	KSG 18 MC ***-NPT	KSG 18 MC MSV-NPT	NPT 1/8"
KSG 14 MC POM-NPT	---	KSG 14 MC MSV-NPT	NPT 1/4"
<b>mit Absperrventil</b>			
KSG 18 MC POM BA	---	---	R 1/8"
KSG 14 MC POM BA	---	---	R 1/4"
KSG 18 MC POM BA-NPT	KSG 18 MC *** BA-NPT	KSG 18 MC MSV BA-NPT	NPT 1/8"
KSG 14 MC POM BA-NPT	---	KSG 14 MC MSV BA-NPT	NPT 1/4"

\*\*\* bitte Farbe angeben: beige = PPC, grau = PPL

☞ Bestellbeispiel: KSG 18 MC \*\*\* -NPT

Standardtyp

Bestellzusatz Farbe bei Polypropylen:  
beige .....-PPC  
grau .....-PPL



**FESTO**  
Wartungseinheiten finden Sie in unserem [Online-Shop](#)

**FESTO**  
Reflex-Lichttaster finden Sie in unserem [Online-Shop](#)

**FESTO**  
Drucksensoren finden Sie in unserem [Online-Shop](#)

**FESTO**  
Ventilinseln finden Sie in unserem [Online-Shop](#)

Alle Angaben verstehen sich als unverbindliche Richtwerte! Für nicht schriftlich bestätigte Datenauswahl übernehmen wir keine Haftung. Druckangaben beziehen sich, soweit nicht anders angegeben, auf Flüssigkeiten der Gruppe II bei +20°C.