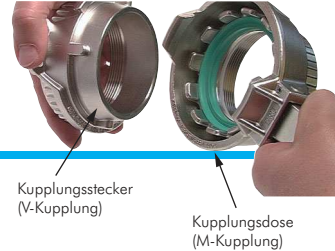


Tankwagenkupplungen



Tankwagen-Kupplungen (V-Teil)

Abmessungen nach EN 14420-6 (DIN 28450)

Werkstoffe: Gewindedichtung: PTFE (Messing: Polyurethan)

Typ	Typ	DN	Gewinde
1.4401	Messing		innen
VK 50 ES	VK 50 MS	50	G 2"
VK 80 ES	VK 80 MS	80	G 3"
VK 100 ES	VK 100 MS	100	G 4"



Flachdichtende
Doppelnippel finden
Sie auf Seite 200



Tankwagen-Kupplungen (M-Teil)

Abmessungen nach EN 14420-6 (DIN 28450)

Werkstoffe: Weichdichtung: Hypalon, Gewindedichtung: PTFE (Messing: Polyurethan)

Temperaturbereich: -20°C bis max. +80°C

Betriebsdruck: max. 16 bar

Lieferumfang: Spannringhebel, Kronenstück, Weich- und Gewindedichtungen

Typ	Typ	DN	Gewinde
1.4401	Messing		innen
MK 50 ES	MK 50 MS	50	G 2"
MK 80 ES	MK 80 MS	80	G 3"
MK 100 ES	MK 100 MS	100	G 4"



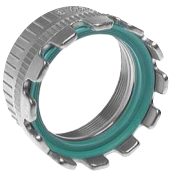
Flachdichtende
Doppelnippel finden
Sie auf Seite 200



Spannringhebel für Tankwagen-Kupplungen (M-Teil)

Abmessungen nach EN 14420-6 (DIN 28450)

Typ	Typ	
1.4401	Messing	passend für
MKSH 50 ES	MKSH 50 MS	MK 50
MKSH 80 ES	MKSH 80 MS	MK 80



Kronenstücke für Tankwagen-Kupplungen (M-Teil)

Abmessungen nach EN 14420-6 (DIN 28450)

Werkstoffe: Weichdichtung: Hypalon, Gewindedichtung: PTFE (Messing: Polyurethan)

Typ	Typ	
1.4401	Messing	passend für
MKKS 50 ES	MKKS 50 MS	MK 50
MKKS 80 ES	MKKS 80 MS	MK 80



Flachdichtende
Doppelnippel finden
Sie auf Seite 200



Verschlusskappen für Tankwagen-Kupplungen (V-Teil)

Abmessungen nach EN 14420-6 (DIN 28450)

Werkstoffe: Weichdichtung: Hypalon (Typ Aluminium: NBR), Kette: 1.4401 (Typ Aluminium: 1.4301)

Typ	Typ	Typ	
1.4401	Messing	Aluminium	passend für
MB 50 ES	MB 50 MS	MB 50 A	VK 50
MB 80 ES	MB 80 MS	MB 80 A	VK 80
MB 100 ES	MB 100 MS	MB 100 A	VK 100



Verschlussstopfen für Tankwagen-Kupplungen (M-Teil)

Abmessungen nach EN 14420-6 (DIN 28450)

Werkstoffe: Kette: 1.4401 (Typ Aluminium: 1.4301)

Typ	Typ	Typ	
1.4401	Messing	Aluminium	passend für
VB 50 ES	VB 50 MS	VB 50 A	MK 50
VB 80 ES	VB 80 MS	VB 80 A	MK 80
VB 100 ES	VB 100 MS	VB 100 A	MK 100



Flansche
ab Seite 446



Saug-Druckschläuche
ab Seite 402



Power Schellen „Band-It“
Extrem hohe Spannkraft
ab Seite 422



Absperrventile und
Absperrschieber
ab Seite 511

Alle Angaben verstehen sich als unverbindliche Richtwerte! Für nicht schriftlich bestätigte Datenauswahl übernehmen wir keine Haftung. Druckangaben beziehen sich, soweit nicht anders angegeben, auf Flüssigkeiten der Gruppe II bei +20°C.