

# Druckregler - Futura

## Druckregler - Futura-Baureihe 4

14200 l/min

Schalttafelgewinde: M 50 x 1,5

Lieferumfang: Druckregler einschließlich 50 mm Manometer

Durchfluss: 14200 l/min, Sekundärentlüftung: 120 l/min

Eigenluftverbrauch: max. 1,5 l/min

ATEX: Betriebsmittel ohne eigene potentielle Zündquelle in Anlehnung an Richtlinie 2014/34/EU

Optional: Sicherheitsausführung: mit vorgeschaltetem, abschließbaren Kugelhahn und Befüllventil -Si

Typ	Gewinde	Druckregelbereich	Manometeranzeige	Befestigungswinkel	Koppelpaket
R 34 F*	G 3/4"	0,5 - 8 bar	0 - 10 bar	W 4 F	KP 4 F od. KPW 4 F
R 34-1 F	G 3/4"	0,1 - 1 bar	0 - 1,6 bar	W 4 F	KP 4 F od. KPW 4 F
R 34-2 F	G 3/4"	0,1 - 2 bar	0 - 2,5 bar	W 4 F	KP 4 F od. KPW 4 F
R 34-4 F	G 3/4"	0,2 - 4 bar	0 - 6 bar	W 4 F	KP 4 F od. KPW 4 F
R 34-10 F	G 3/4"	0,5 - 10 bar	0 - 16 bar	W 4 F	KP 4 F od. KPW 4 F
R 34-16 F	G 3/4"	0,5 - 16 bar	0 - 25 bar	W 4 F	KP 4 F od. KPW 4 F
R 10 F*	G 1"	0,5 - 8 bar	0 - 10 bar	W 4 F	KP 4 F od. KPW 4 F
R 10-1 F	G 1"	0,1 - 1 bar	0 - 1,6 bar	W 4 F	KP 4 F od. KPW 4 F
R 10-2 F	G 1"	0,1 - 2 bar	0 - 2,5 bar	W 4 F	KP 4 F od. KPW 4 F
R 10-4 F	G 1"	0,2 - 4 bar	0 - 6 bar	W 4 F	KP 4 F od. KPW 4 F
R 10-10 F	G 1"	0,5 - 10 bar	0 - 16 bar	W 4 F	KP 4 F od. KPW 4 F
R 10-16 F	G 1"	0,5 - 16 bar	0 - 25 bar	W 4 F	KP 4 F od. KPW 4 F

Bestellbeispiel: R 34 F \*\*

Standardtyp

Kennzeichen der Optionen:  
mit vorgeschaltetem, abschließbarem  
Kugelhahn und Befüllventil ..... -Si

## Druckregler mit durchg. Druckversorgung - Futura-Baureihe 0

1000 l/min

Schalttafelgewinde: M 30 x 1,5

Lieferumfang: Druckregler einschließlich Manometer, Durchfluss: 1000 l/min, Sekundärentlüftung: 25 l/min

**Vorteil:** • Durch Verblockung mehrerer Regler können über eine Druckversorgung mehrere Druckluftkreise mit unabhängig regelbaren Drücken versorgt werden. Der Druckluftabgang (G 1/4") ist unten angeordnet.

Typ mit Kompaktmanometer**	Typ mit 40 mm Standardmanometer	Gewinde	Druckregelbereich	Manometeranzeige	Befestigungswinkel	Koppelpaket
RB 014 F*	RB 014 FB*	G 1/4"	0,5 - 8 bar	1 - 10 bar	W 0 F	KP 0 F od. KPW 0 F
RB 014-4 F	RB 014-4 FB	G 1/4"	0,2 - 4 bar	1 - 6 bar	W 0 F	KP 0 F od. KPW 0 F
RB 014-10 F	RB 014-10 FB	G 1/4"	0,5 - 10 bar	1 - 16 bar	W 0 F	KP 0 F od. KPW 0 F

\*\* Montage eines Standardmanometers nur mit Manometeradapter möglich, Anzeigebereich des Kompaktmanometers: 0 - 12 bar, bzw. 0 - 6 bar

## Druckregler mit durchg. Druckversorgung - Futura-Baureihe 1 & 2

bis 5200 l/min

Schalttafelgewinde: Baureihe 1: M 36 x 1,5, Baureihe 2: M 42 x 1,5

Lieferumfang: Druckregler einschließlich 50 mm Manometer

Durchfluss: Baureihe 1: G 1/4": 2000 l/min, G 3/8": 2500 l/min, Baureihe 2: G 3/8": 4500 l/min, G 1/2": 5200 l/min, Sekundärentlüftung für Baureihe 1 und 2: 70 l/min (Präzisionsdruckregler 120 l/min)

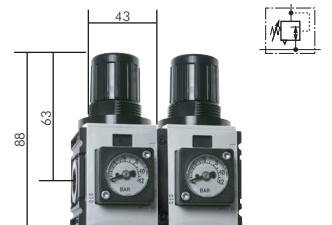
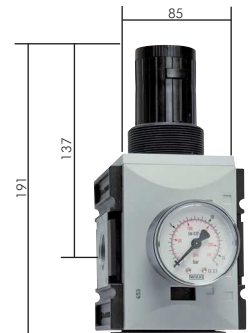
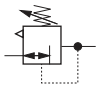
ATEX: Betriebsmittel ohne eigene potentielle Zündquelle in Anlehnung an Richtlinie 2014/34/EU

**Vorteil:** • Durch Verblockung mehrerer Regler können über eine Druckversorgung mehrere Druckluftkreise mit unabhängig regelbaren Drücken versorgt werden. Der Druckluftabgang (G 1/4") ist gegenüber dem Manometer angeordnet

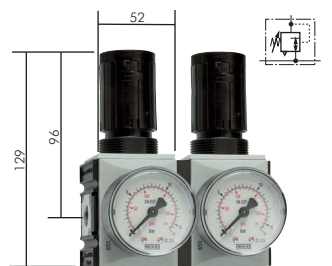
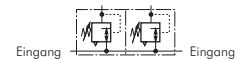
Typ Standard	Typ Präzisionsdruckregler**	Gewinde	Druckregelbereich	Manometeranzeige	Befestigungswinkel	Koppelpaket
<b>Baureihe 1</b>						
RB 14 F*	RBP 14 F*	G 1/4"	0,5 - 8 bar	0 - 10 bar	W 1 F	KP 1 F od. KPW 1 F
RB 14-1 F	RBP 14-1 F	G 1/4"	0,1 - 1 bar	0 - 1,6 bar	W 1 F	KP 1 F od. KPW 1 F
RB 14-2 F	RBP 14-2 F	G 1/4"	0,1 - 2 bar	0 - 2,5 bar	W 1 F	KP 1 F od. KPW 1 F
RB 14-4 F	RBP 14-4 F	G 1/4"	0,2 - 4 bar	0 - 6 bar	W 1 F	KP 1 F od. KPW 1 F
RB 14-10 F	RBP 14-10 F	G 1/4"	0,5 - 10 bar	0 - 16 bar	W 1 F	KP 1 F od. KPW 1 F
RB 14-16 F	RBP 14-16 F	G 1/4"	0,5 - 16 bar	0 - 25 bar	W 1 F	KP 1 F od. KPW 1 F
RB 38 F*	RBP 38 F*	G 3/8"	0,5 - 8 bar	0 - 10 bar	W 1 F	KP 1 F od. KPW 1 F
RB 38-1 F	RBP 38-1 F	G 3/8"	0,1 - 1 bar	0 - 1,6 bar	W 1 F	KP 1 F od. KPW 1 F
RB 38-2 F	RBP 38-2 F	G 3/8"	0,1 - 2 bar	0 - 2,5 bar	W 1 F	KP 1 F od. KPW 1 F
RB 38-4 F	RBP 38-4 F	G 3/8"	0,2 - 4 bar	0 - 6 bar	W 1 F	KP 1 F od. KPW 1 F
RB 38-10 F	RBP 38-10 F	G 3/8"	0,5 - 10 bar	0 - 16 bar	W 1 F	KP 1 F od. KPW 1 F
RB 38-16 F	RBP 38-16 F	G 3/8"	0,5 - 16 bar	0 - 25 bar	W 1 F	KP 1 F od. KPW 1 F
<b>Baureihe 2</b>						
RB 382 F*	RBP 382 F*	G 3/8"	0,5 - 8 bar	0 - 10 bar	W 2 F	KP 2 F od. KPW 2 F
RB 382-1 F	RBP 382-1 F	G 3/8"	0,1 - 1 bar	0 - 1,6 bar	W 2 F	KP 2 F od. KPW 2 F
RB 382-2 F	RBP 382-2 F	G 3/8"	0,1 - 2 bar	0 - 2,5 bar	W 2 F	KP 2 F od. KPW 2 F
RB 382-4 F	RBP 382-4 F	G 3/8"	0,2 - 4 bar	0 - 6 bar	W 2 F	KP 2 F od. KPW 2 F
RB 382-10 F	RBP 382-10 F	G 3/8"	0,5 - 10 bar	0 - 16 bar	W 2 F	KP 2 F od. KPW 2 F
RB 382-16 F	RBP 382-16 F	G 3/8"	0,5 - 16 bar	0 - 25 bar	W 2 F	KP 2 F od. KPW 2 F
RB 12 F*	RBP 12 F*	G 1/2"	0,5 - 8 bar	0 - 10 bar	W 2 F	KP 2 F od. KPW 2 F
RB 12-1 F	RBP 12-1 F	G 1/2"	0,1 - 1 bar	0 - 1,6 bar	W 2 F	KP 2 F od. KPW 2 F
RB 12-2 F	RBP 12-2 F	G 1/2"	0,1 - 2 bar	0 - 2,5 bar	W 2 F	KP 2 F od. KPW 2 F
RB 12-4 F	RBP 12-4 F	G 1/2"	0,2 - 4 bar	0 - 6 bar	W 2 F	KP 2 F od. KPW 2 F
RB 12-10 F	RBP 12-10 F	G 1/2"	0,5 - 10 bar	0 - 16 bar	W 2 F	KP 2 F od. KPW 2 F
RB 12-16 F	RBP 12-16 F	G 1/2"	0,5 - 16 bar	0 - 25 bar	W 2 F	KP 2 F od. KPW 2 F

\* Standardbaureihe, bitte bevorzugt einsetzen, da Druckregelbereich universell einsetzbar, \*\* geringer Eigenluftverbrauch (2,6 l/min bei 6 bar Ausgangsdruck) dafür aber bessere Hysterese - nahezu unabhängig von Primärdruck, Regelgenauigkeit: ± 25 mbar

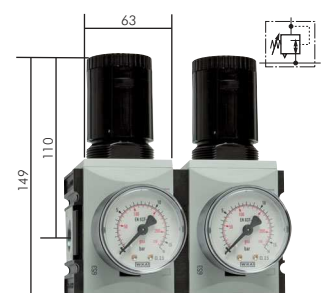
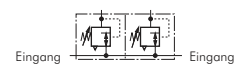
Alle Angaben verstehen sich als unverbindliche Richtwerte! Für nicht schriftlich bestätigte Datenauswahl übernehmen wir keine Haftung. Druckangaben beziehen sich, soweit nicht anders angegeben, auf Flüssigkeiten der Gruppe II bei +20°C.



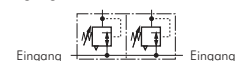
Montagebeispiel für Zweiverkopplung  
Ausgänge mit verschiedenen Drücken



Montagebeispiel für Zweiverkopplung  
Ausgänge mit verschiedenen Drücken



Montagebeispiel für Zweiverkopplung  
Ausgänge mit verschiedenen Drücken



technische Beratung: +49 (0)561-95885 - 9



verkauf@landefeld.de

LANDEFELD

563