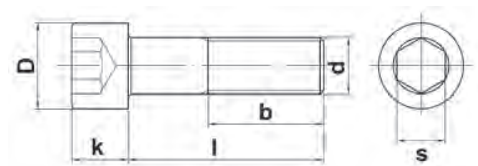


SOCKET HEAD CAP SCREWS

Socket Head Cap Screws



d	M1,6	M2	M2,5	M3	M4	M5	M6	M8	M10	M12	M14	M16	M18	M20	M24
Thread-pitch	0,35	0,40	0,45	0,50	0,70	0,80	1,00	1,25	1,50	1,75	2,00	2,00	2,50	2,50	3,00
D	3	3,8	4,5	5,5	7	8,5	10	13	16	18	21	24	27	30	36
k	1,6	2	2,5	3	4	5	6	8	10	12	14	16	18	20	24
b	15	16	17	18	20	22	24	28	32	36	40	44	48	52	60
s	1,5	1,5	2	2,5	3	4	5	6	8	10	12	14	14	17	19

Length	Thread Size Metric														
	1,6	2	2,5	3	4	5	6	8	10	12	14	16	18	20	24
3		•													
4	•	•													
5		•	•	•	•										
6	•	•	•	•	•	•									
8		•	•	•	•	•	•								
10		•	•	•	•	•	•	•	•						
12		•	•	•	•	•	•	•	•	•					
14				•	•	•	•	•	•	•	•				
15				•	•	•	•	•	•	•	•				
16				•	•	•	•	•	•	•	•				
18					•	•	•	•	•	•	•				
20				•	•	•	•	•	•	•	•				
22					•	•	•	•	•	•	•				
25				•	•	•	•	•	•	•	•	•			
30				•	•	•	•	•	•	•	•	•			
35					•	•	•	•	•	•	•	•	•	•	
40					•	•	•	•	•	•	•	•	•	•	•
45					•	•	•	•	•	•	•	•	•	•	•
50					•	•	•	•	•	•	•	•	•	•	•
55						•	•	•	•	•	•	•	•	•	•
60						•	•	•	•	•	•	•	•	•	•
65						•	•	•	•	•	•	•	•	•	•
70						•	•	•	•	•	•	•	•	•	•
75							•	•	•	•	•	•	•	•	•
80							•	•	•	•	•	•	•	•	•
90							•	•	•	•	•	•	•	•	•
100							•	•	•	•	•	•	•	•	•
110							•	•	•	•	•	•	•	•	•
120							•	•	•	•	•	•	•	•	•
130								•	•	•	•	•		•	•
140								•	•	•	•	•		•	•
150								•	•	•	•	•		•	•
160								•	•	•	•	•		•	•
180								•	•	•	•	•		•	•
200								•	•	•	•	•		•	•

Material: High tensile strength (12.9).
DIN 912/ISO 4762.

Order example

HCS-(Thread Size+(-)+Length) ex. HCS-16-35 (M16x35mm).