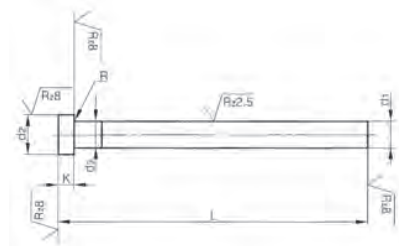


CORE PINS

Core Pins ISO 6751 Non Hardened (Soft)



d1 g6	d2-0,2	k-0,05	R	d3	100	125	160	200	250	315
2	4	2	0,2	d ₁ + 0,03	•	•	•	•		
2,2			0,3		•	•	•			
2,5	5	3			•	•	•			
3	6				•	•	•	•		
3,2					•	•	•	•		
3,5	7				•	•	•	•		
4	8				•	•	•	•		
4,2					•	•	•	•		
4,5					•	•	•	•		
5	10				•	•	•	•	•	
5,2					•	•	•	•		
5,5					•	•	•	•		
6	12	5	0,5		•	•	•	•	•	
6,2					•	•	•	•	•	
6,5					•	•	•	•	•	
7					•	•	•	•	•	
8	14				•	•	•	•	•	•
10				d ₁ + 0,04	•	•	•	•	•	•
12	20	7			•	•	•	•	•	
16					•	•	•	•	•	•

Surface: Nitrided and Polished.

Material: 1.2344.

Hardness: 40 ± 2 HRC. Head 45 ± 5 HRC.

Order example

UDSAC+d1+L ex. UDSAC4160 (4X160 mm).