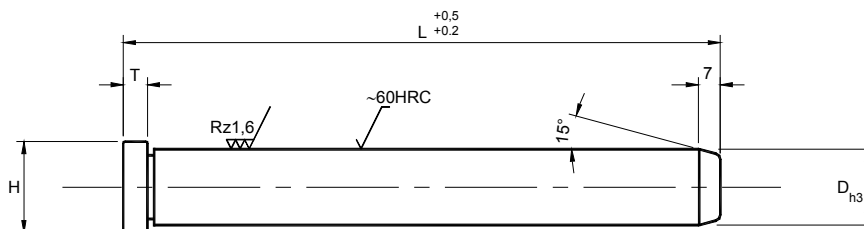


## A18.TRP



1.7131-Cementado

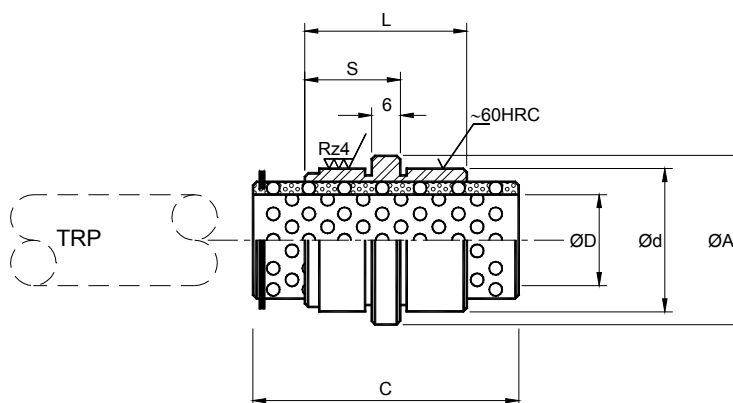
| D  | L  |     |     |     |     |     |     |  |
|----|----|-----|-----|-----|-----|-----|-----|--|
|    | 80 | 100 | 120 | 140 | 160 | 200 | 240 |  |
| 12 |    |     |     |     |     |     |     |  |
| 18 |    |     |     |     |     |     |     |  |
| 30 |    |     |     |     |     |     |     |  |

| H  | T | CÓDIGO     |
|----|---|------------|
| 16 | 4 | TRP012 x L |
| 22 | 6 | TRP018 x L |
| 36 | 6 | TRP030 x L |

Obs : Para pedido defina A18.CÓDIGO. Equivalente a **DMS** tipo BCP.

Medidas em milímetros

## A18.TRS



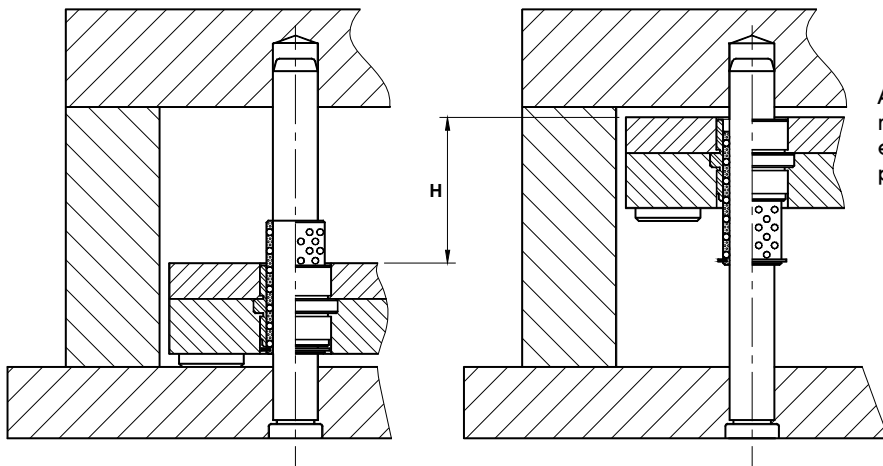
1.7131-Cementado

| D  | H    |      |      |      |      |      |
|----|------|------|------|------|------|------|
|    | C=40 | C=45 | C=56 | C=71 | C=75 | C=95 |
| 12 | 50   |      | 82   |      |      |      |
| 18 |      | 44   | 66   | 96   |      |      |
| 30 |      |      | 32   |      | 70   | 110  |

| d  | A  | L  | S  | CÓDIGO     |
|----|----|----|----|------------|
| 22 | 26 | 24 | 18 | TRS012 x C |
| 30 | 35 | 34 | 23 | TRS018 x C |
| 46 | 52 | 54 | 33 | TRS030 x C |

Obs : Para pedido defina A18.CÓDIGO. Equivalente a **DMS** tipo BCL.

Medidas em milímetros



Adimensão H representa o movimento máximo disponível. Cursos de extracção superiores a esta dimensão provocarão estragos.

Assegurar que os furos das guias na chapa CP e os furos nas chapas de extracção ficam alinhados.

Para o bom funcionamento do conjunto deverão ser procurados indícios de desgaste e fadiga. Existem conjuntos de esferas para substituição.